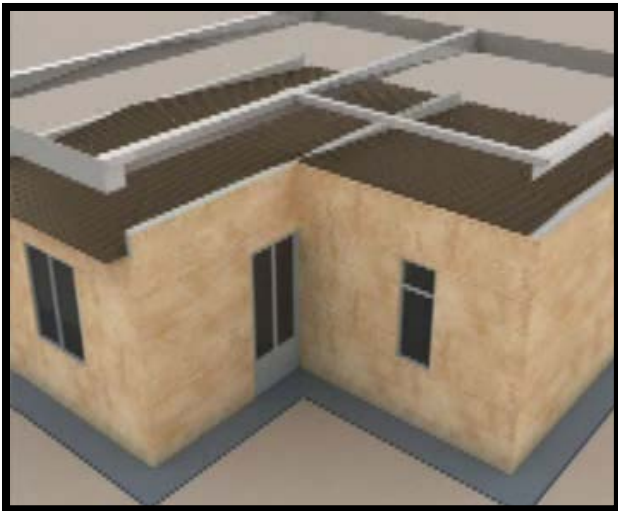




نصب کفپوش (سرامیک، پارکت) به وسیله چسب



بتن ریزی داخل دیوار همزمان با نصب پانل های ساتل



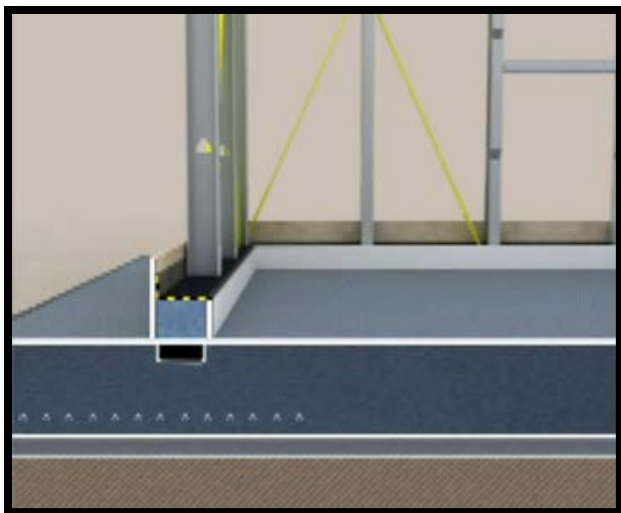
نصب فلاشینگ ها روی دیواره ها و کناره ها



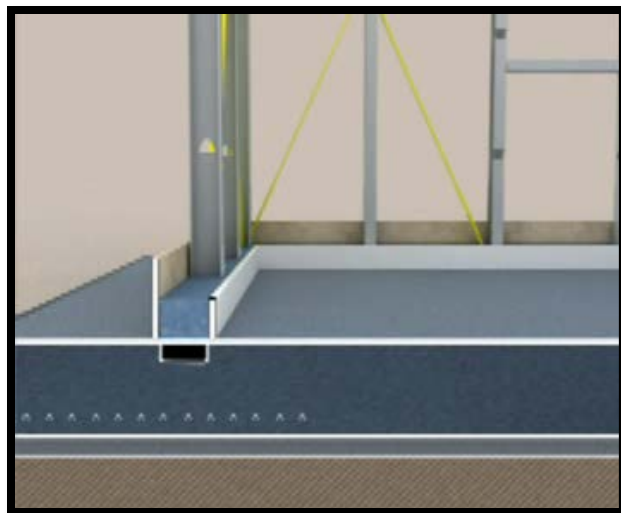
نصب در و پنجره p.v.c با شیشه دو جداره



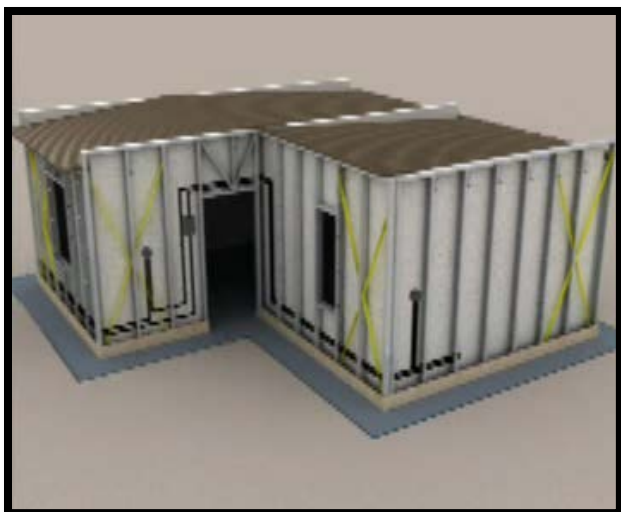
پروژه تکمیل شده



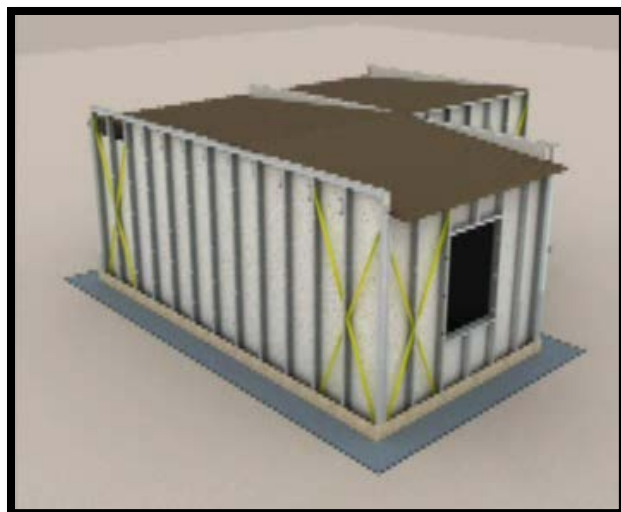
عایق کاری دیوار از روی قرنیز تا سطح داخلی سنگ ازاره



پر کردن فضای بین قرنیز و سنگ ازاره توسط بتن



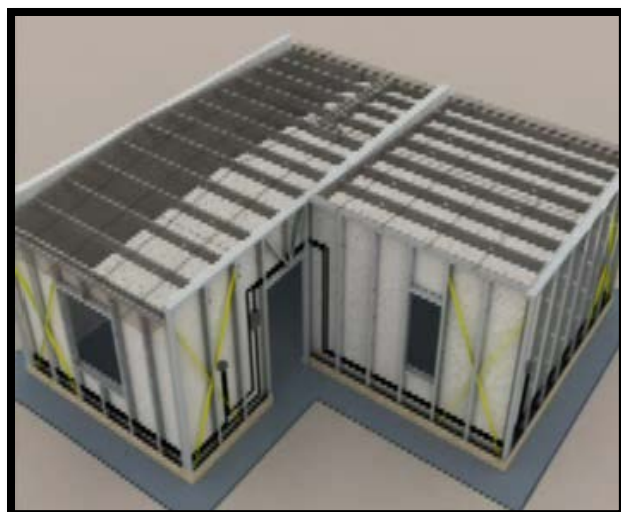
اجرای تاسیسات مکانیکی و برقی در فضای بین دیوار و سقف



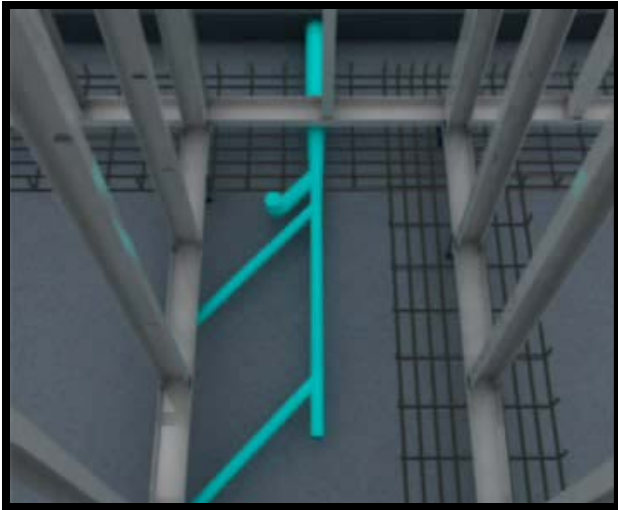
نصب پانل های داخلی (گچ برگ کناف) بر روی ستونک ها



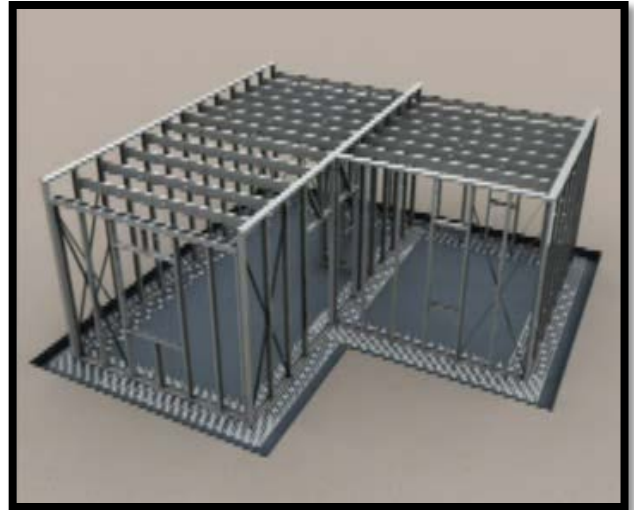
نصب پانل های بیرونی ساتل به صورت فاق و زبانه



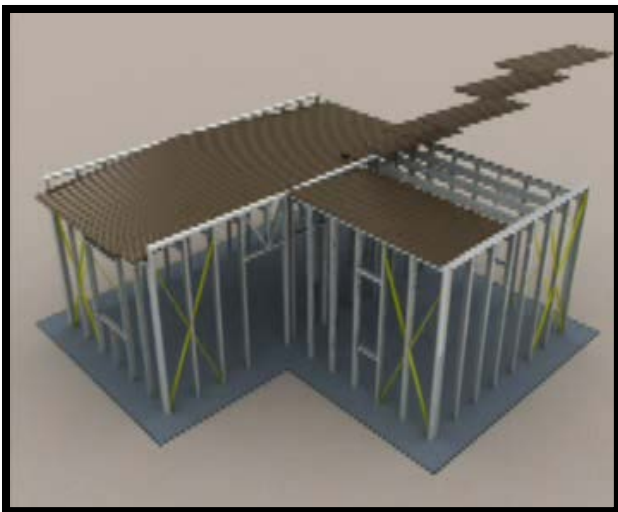
نصب پانل های سقف کاذب



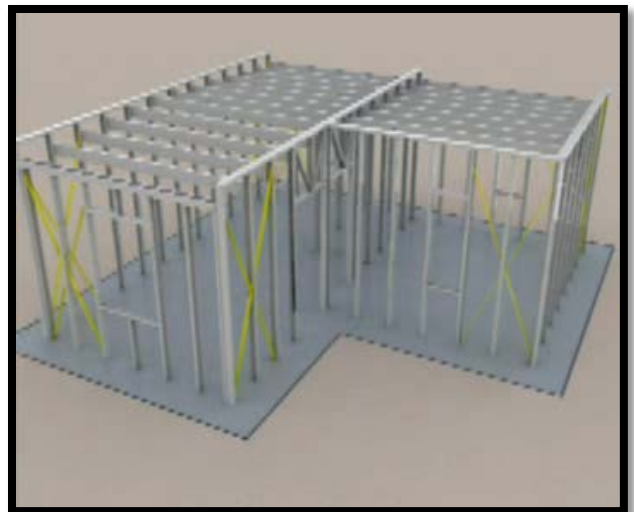
اجرای تاسیسات مکانیکی مورد نیاز داخل شالوده



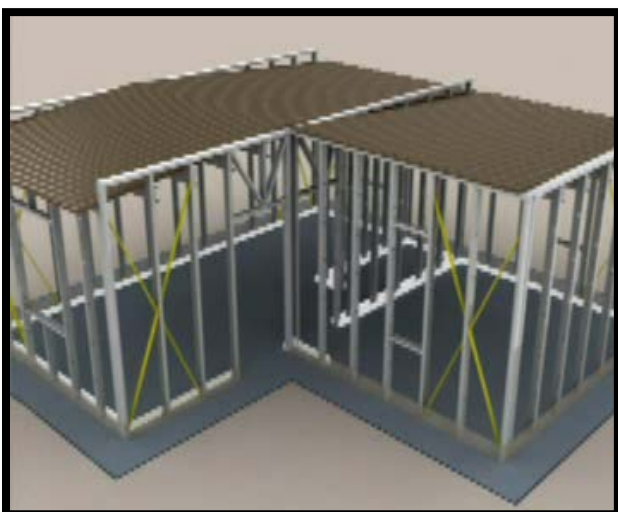
میلگرد گذاری فونداسیون در زیر لاوک ها



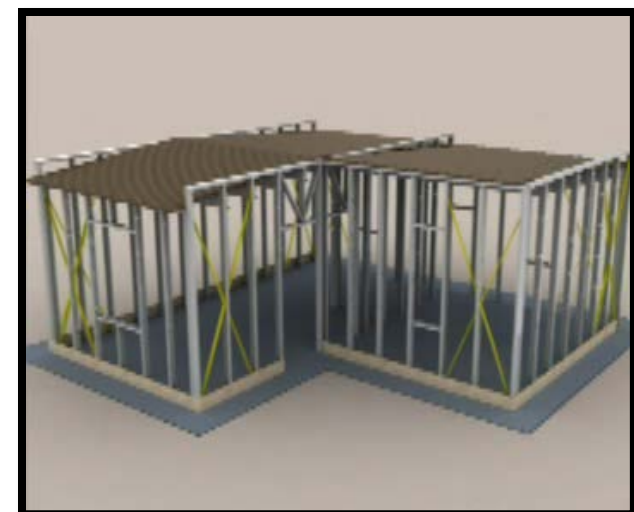
نصب پانل های بیرونی سقف



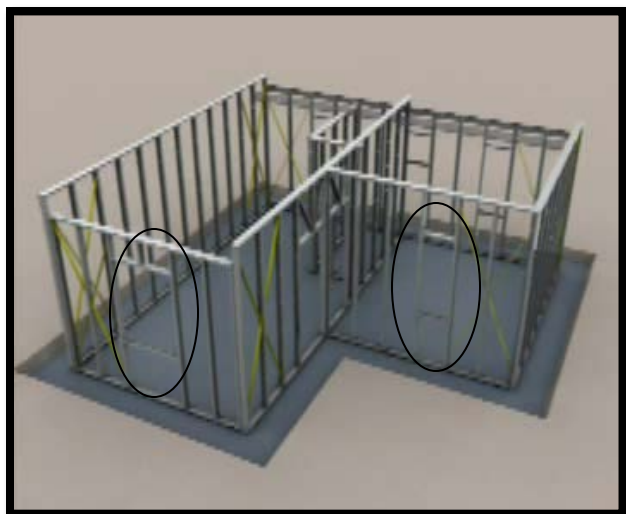
بتن ریزی شالوده



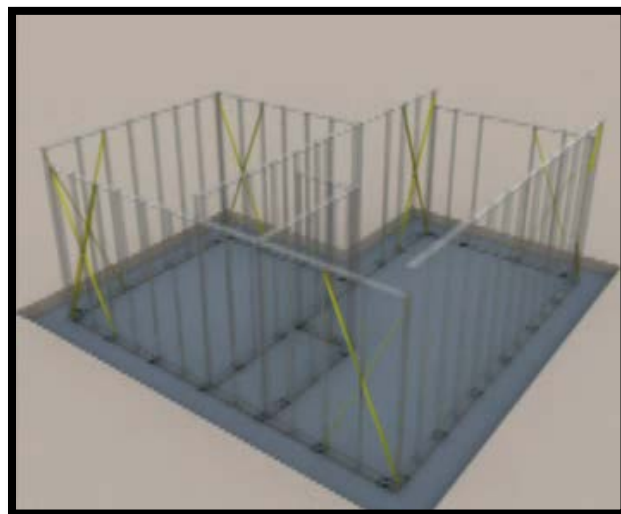
نصب قرنیزدر فضاهای داخلی



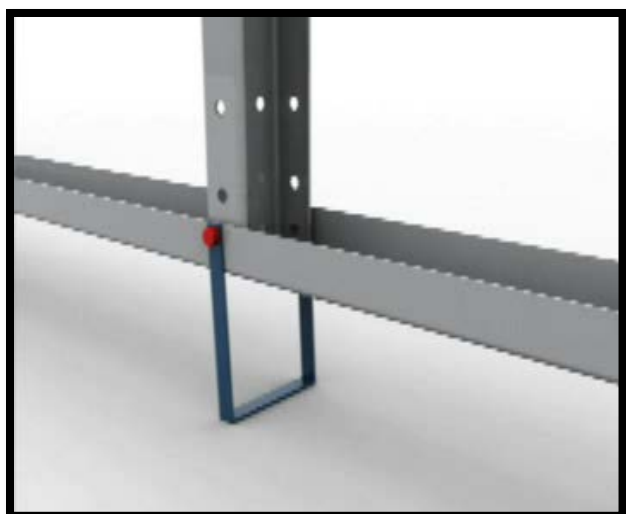
نصب سنگ ازاره در نمای بیرونی



نصب نعل درگاه در و پنجره



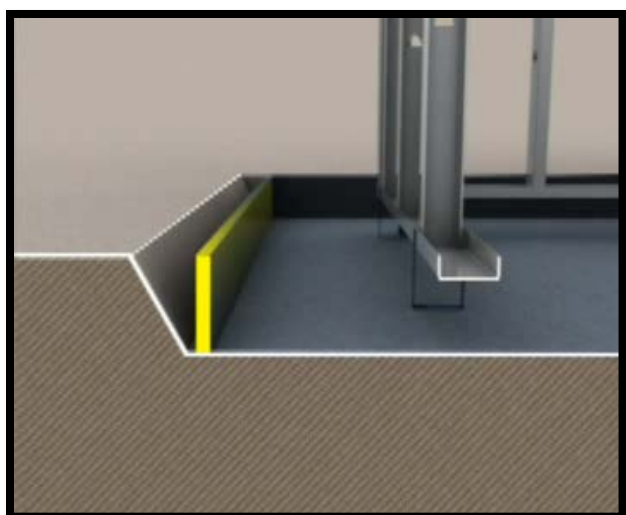
نصب بادبندها در دهانه های کناری دیوارها



بالا بردن کل سازه به اندازه ۶۰ سانتی متر



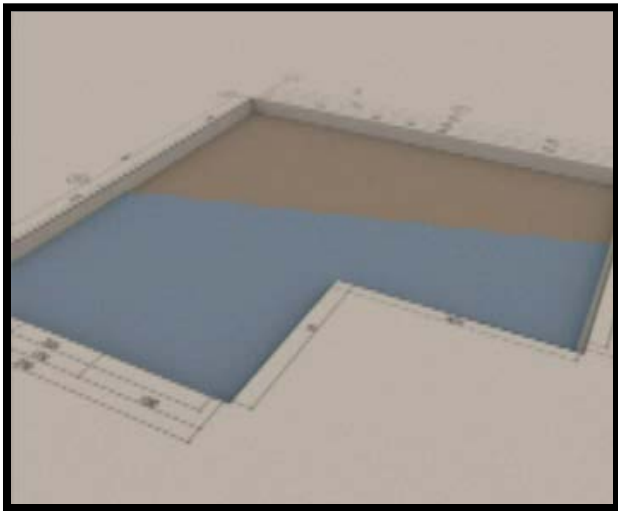
نصب لایه ها در فاصله ۶۰ سانتی متر از هم



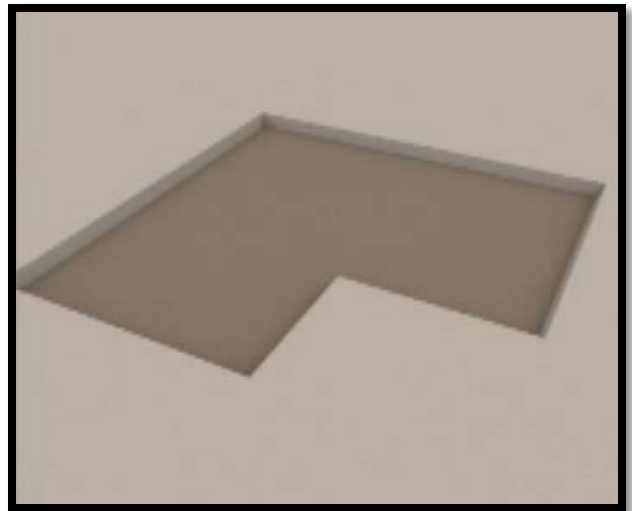
قالب گذاری حاشیه بیرونی پی



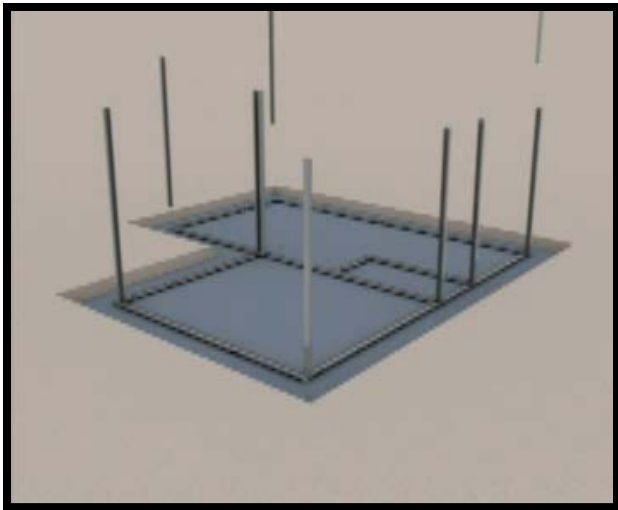
محکم کردن اتصالات پیچ و مهره ای



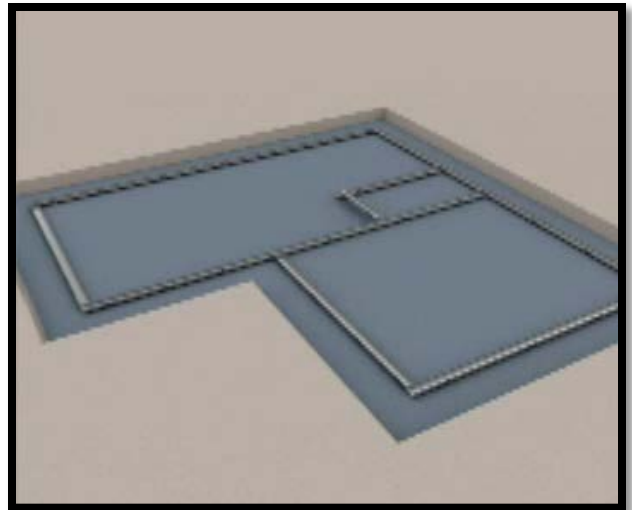
اجرای بتن مگر و تراز نمودن آن



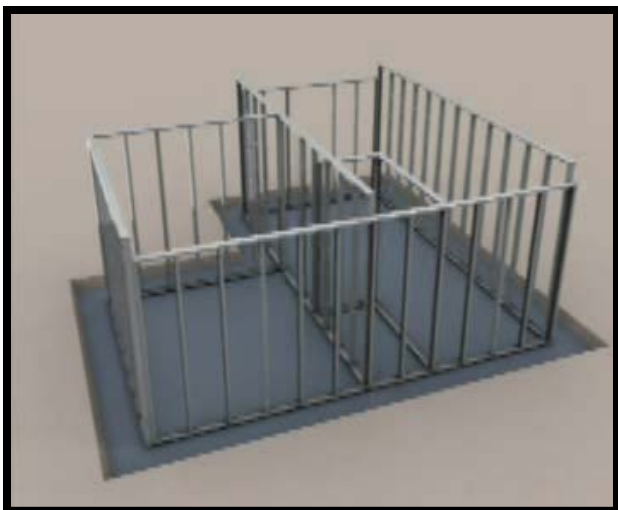
خاکبرداری به اندازه عمق پی



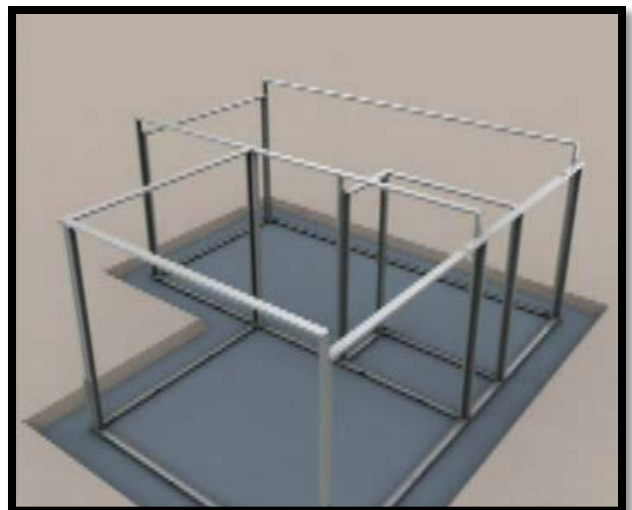
نصب ستونک های گوشه ای در محل تقاطع دیوارها



نصب لاوک های پائینی



نصب ستونک های میانی در فاصله ۶۰ سانتی متر



نصب لاوک های بالایی مشابه لاوک های پائینی