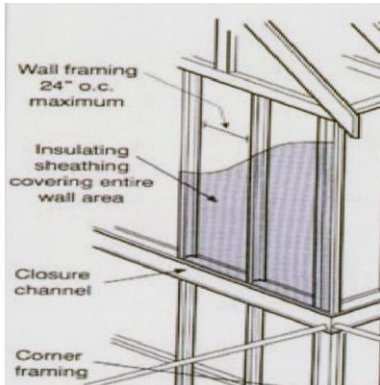


عنوان سیستم: (LIGHT GAUGE STEEL)LGS سازه‌ها

نوع سیستم: سازه‌های سبک فلزی جداره نازک گالوانیزه

ثبت و ابداع سیستم: کشور آمریکا (۱۵ سال پیش)

وارد کننده تکنولوژی در ایران:



ویژگیها: ورقهای فولادی گالوانیزه به ضخامت ۲ تا ۵ میلی‌متر به همراه گچ برگ و عایق مصرفی و پوشش داخلی پلاستوفوم نسوز، با اتصالات پیچی و جوش تا ۵ طبقه به صورت منفرد می‌تواند سازه ساختمان را تامین کند و از ۶ تا ۸ طبقه به صورت تلفیقی با دیوارهای برشی بتنی.

روش کار: سیستم سازه‌ای این سیستم از پروفیل‌های سرد نورد شده تشکیل یافته است که قابل خمش و شکل پذیری است پوشش داخلی قابهای پروفیلی پلاستوفوم نسوز است که به صورت دیوار بربر می‌باشد و اتصالات قابها هم می‌تواند به صورت پیچ باشد و هم جوش و اجرای سقف به صورت ورق کرکره‌ای و بتن و یا صفحات سیمانی حداقل عرض پانلها ۱۲۰ cm و از نظر طول محدودیتی وجود ندارد.

مزایا:	معایب:
پیش ساخت و مدولار بودن قطعات	مشکلات آکوستیکی از نوع کوبه‌ای
مزایای زیست محیطی	ضخامت نسبتاً زیاد دیوارها (حداقل 20mm)
سهولت اجرا،	عدم پلان آزاد
مقاومت زیاد در برابر زلزله	
سرعت اجرای زیاد	
سهولت اجرای کارهای تاسیساتی	
سبکی وزن ساختمان	
کاهش هزینه ساخت	
وجود مواد اولیه در داخل کشور	
صرف جویی در مصرف انرژی	
سهولت اجرای تاسیسات	
امکان تولید قطعات در محل اجرا	
سهولت اجرای تاسیسات	
بازگشت سریع سرمایه گذاری ساخت	

مزایا:	معایب:
سهولت نگهداری و تعمیرات	
عایق سرمایش و گرمایش	
عدم احداث دیوار تا زیر سقف اصلی	
مقاومت در برابر رطوبت و آب	
رنگ پذیری	
احتمال بازیافت قطعات کوچک و استفاده در مقاطع کوچکتر	
یکپارچگی دیوارها	
اجرای انواع فرمها (منحنی و.....)	

نمونه های اجرایی:

- پروژه ساختمان نگهبانی با نمای سیمانی و سنگی
- پروژه توسعه مدارس سلیمانیه عراق (از روش سقف خرپا) تاریخ شروع ۱۳۸۵/۶/۱۲ به مدت ۱۸۰ روز

نمونه های در دست اجرا:

- پروژه مسکونی ۹ طبقه مشهد متراژ 3600 m^2 (کوه سنگی مشهد)
- ساختمان اداری تجاری میگون

آدرس: تهران شهرک قدس - بلوار دریا - خیابان
موج، کوچه شهید عسگری - شماره ۱۶

[TEL:02188366557- 9](tel:02188366557)

[FAX:02188370427](tel:02188370427)

[Email: WWW.SAZIN_lgs.com](http://WWW.SAZIN_lgs.com)

تاریخ تنظیم: 1387/3/1



نحوه اجرای پروفیل های کف



نحوه بتن ریزی قطعات در کارگاه



نحوه اجرای سقف با ورق های کرکره ای و بتن



نحوه اجرای runer کف



نحوه اجرای دیوار برشی



نحوه اتصال joint به سازه باربر