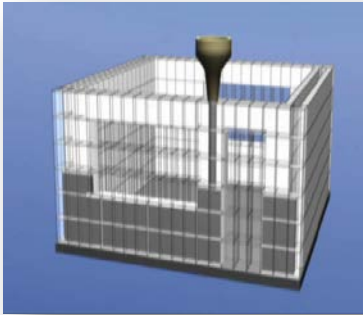


عنوان سیستم : سیسمو (sismo)



نوع سیستم: سیستم صنعتی بتن مسلح (دیوار باربر) با قالب ماندگار

ثبت وابداء سیستم: بلژیک شرکت ایرانی: سیسمو

سابقه شرکت سیسمو:

وارد کننده تکنولوژی در ایران: علی آریانا

ویژگیها: سیستم شامل قالبهای عایق ماندگار پلی استایرن و پوشش داخلی بتن مسلح می باشد.

روش کار: در این روش پس از آماده سازی اولیه شالوده نوبت به نصب دیوارها می رسد. دیوارها تماما "پیش ساخته و در کارخانه تولید می شود اجزا تشکیل دهنده دیوار شامل دو لایه پلی استایرن و شبکه پیش بافته آرماتورها که در سطح بین پانلها و پوسته خارجی پانلها نصب می شود و سپس داخل دیوارها بتن ریزی می شود. سقف نیز از پانلهای پیش ساخته پلی استایرن می باشد و سپس بتن ریزی می شود.

در مرحله نازک کاری: این سیستم قابلیت اجرای هر نوع مصالح را دارد ولی بهتر است از مصالح سبک سرامیک و رنگ استفاده کرد.

مزایا:	معایب:
دقت بالا در اجرا	حجم بالای بتن
عدم محدودیت در طبقات	عدم انعطاف پذیری پلان
سرعت اجرای کارهای تاسیساتی	تاثیر شرایط آب و هوایی
کاهش هزینه	ضخامت زیاد دیوار
وجود مواد اولیه در داخل کشور	
کاهش مصرف مصالح سفت کاری	
یکپارچگی سیستم	
سرعت نصب قطعات	
مقاومت زیاد در برابر نیروهای جانبی زلزله	
عایق (رطوبتی، حرارتی، صوتی)	
قابلیت اجرای هر نوع نازک کاری	
دوستی با محیط زیست	

نمونه های اجرایی:

نمونه های در دست اجرا:

آدرس: تهران خیابان انقلاب پلاک ۱۲۹۸-طبقه سوم

[TEL:02166410207](tel:02166410207)

[02166404331](tel:02166404331)

[FAX: 02166408613](tel:02166408613)

[Email:www.sismo.be](mailto:www.sismo.be)

تاریخ تنظیم : ۱۳۸۷/۳/۱۹



نحوه بتن ریزی بام



پیش بینی تأسیسات قبل از نازک کاری



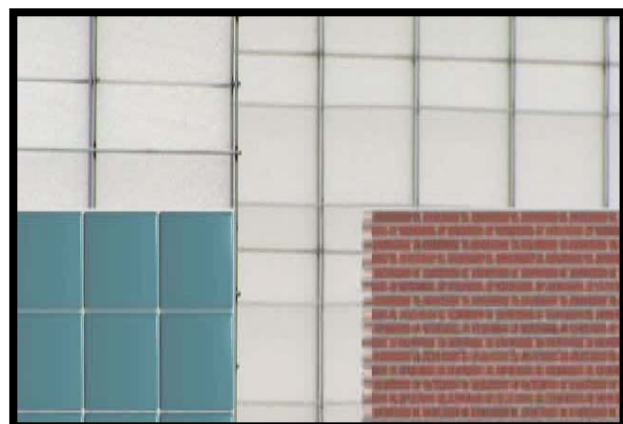
آماده سازی دیوار جهت نصب گچ برگ



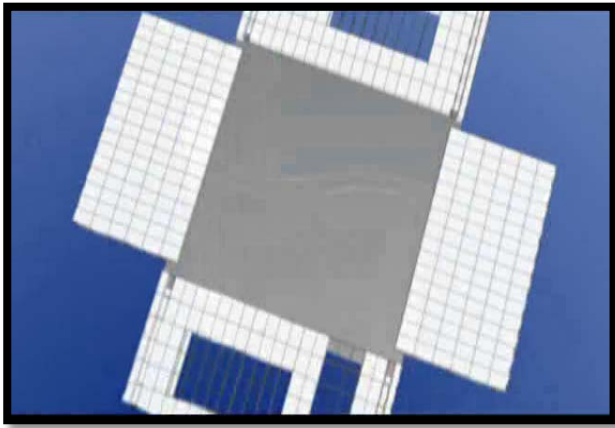
نحوه نصب گچ برگ دیوار



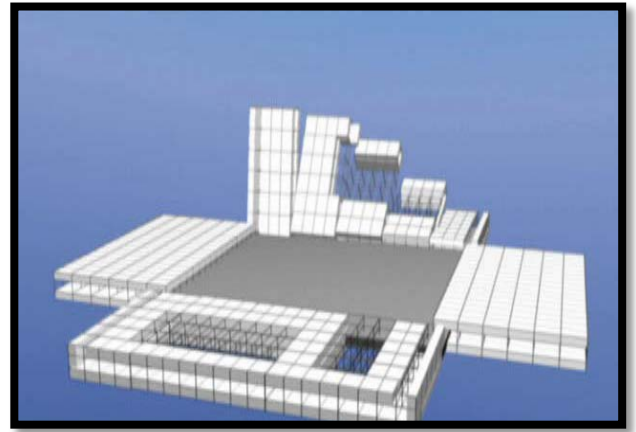
نمایش نصب کامل گچ برگ



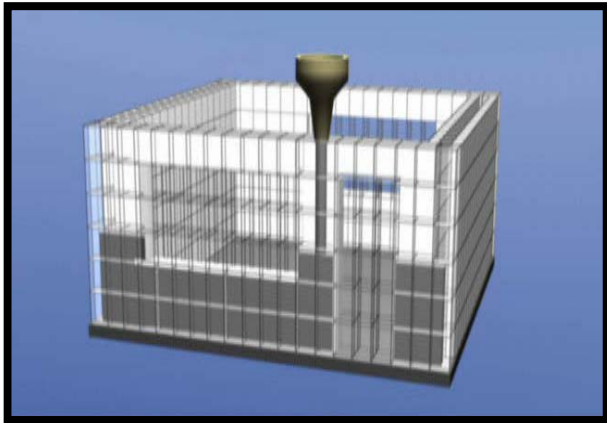
قابلیت اجرای نماهای مختلف



دیوارهای پیش ساخته آماده نصب



اتصال و نصب دیواره به کف



بتن ریزی بین دو پوسته دیوار پیش ساخته



نحوه جابجایی پانلهای سقف جهت نصب



نحوه نمایش اجرای سقف از دید داخل ساختمان



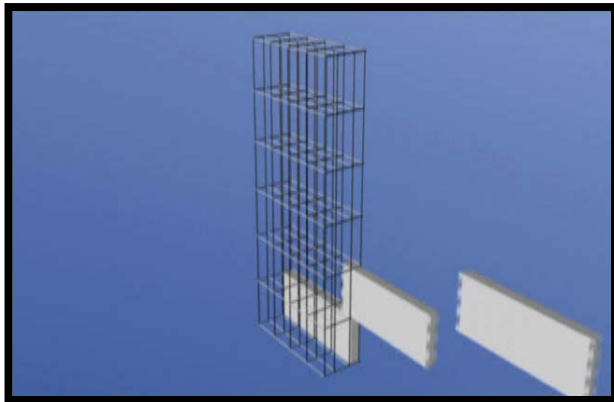
نحوه نمایش اجرای سقف از دید بام



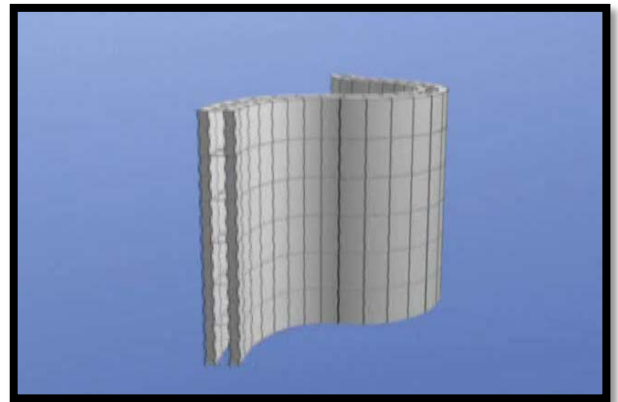
نحوه بافت ماشینی آرماتورها در کارخانه



اتصال آرماتورهای پیش بافته افقی و عمودی



نحوه قرارگیری پانلها درون شبکه آرماتور بندی



انعطاف پذیری در ساخت دیوارها



نمایش آرماتور انتظار دیوارها



اتصال دیوارها به کف